



# ND-LED

Deze indirecte ledlicht oplossing is vooral bedoeld voor het verhogen van de sfeer in het centrum van een stad of dorp vanwege de bijzondere lichtkleur en uitstraling. Zij voldoet geheel aan de hedendaagse eisen met betrekking tot verlichting, rendement, onderhoud en duurzaamheid.

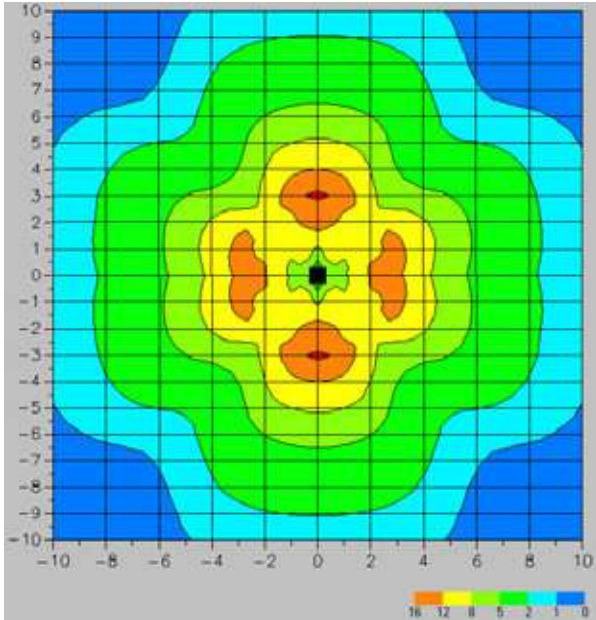


Ambachtelijk werk en traditie wordt gecombineerd met moderne, vernieuwende lichttechnieken en duurzame materialen. DE NOOD vindt u terug in veel gemeentes, bij koninklijke paleizen en monumentale panden, maar ook bij moderne villa's en buitenhuizen. Een uniek bedrijf met een prachtige collectie straat- en buitenverlichting die behoort tot de absolute top in haar segment.



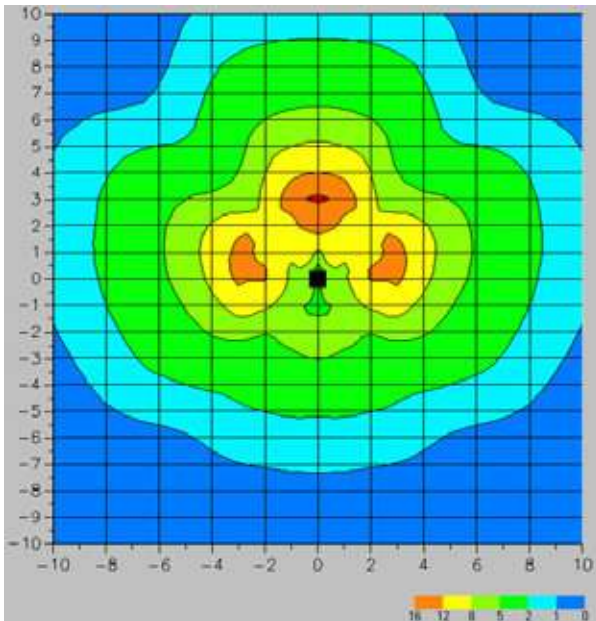
# ND-LED

Isoluxcurven: 10, 5, 3, 2 en 1 lux  
 Maxium: 21 lux  
 Gridlijnen: iedere 2 meter



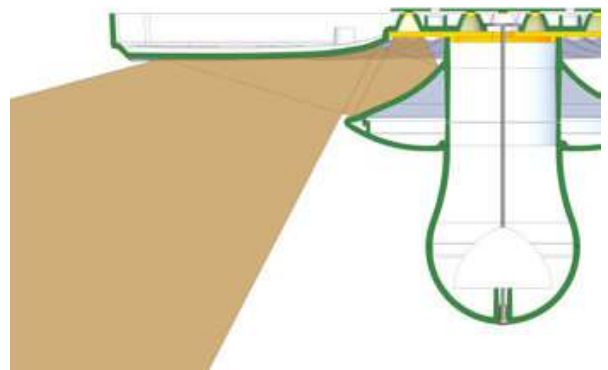
Lichtverdeling direct optiek, symmetrisch

Isoluxcurven: 10, 5, 3, 2 en 1 lux  
 Maxium: 21 lux  
 Gridlijnen: iedere 2 meter



Lichtverdeling direct optiek, asymmetrisch

<b>Lichtkleur</b>	2100K, 2500K, 3000K
<b>Lichtstroom</b>	2000lm (22W), 3000lm (33W), kan klantspecifiek
<b>RA waarde</b>	<80
<b>Power Factor</b>	0,95
<b>Levensduur (L70)</b>	80.000 uur
<b>Garantie</b>	5 jaar
<b>Aansturing</b>	1-10V, DALI, Zhaga
<b>IP waarde</b>	IP65
<b>Lichtverdeling</b>	symmetrisch of asymmetrisch
<b>Aarding</b>	dubbel geaard
<b>Smart ready</b>	ja



Lichtbundel

	3 lux	5 lux
3000K	15W	22W
2700K	15W	24W
2500K	16W	26W
2100K	18W	29W

Voorbeeld systeemvermogen bij mastafstand 20 meter en LPH 3,75m afhankelijk van lichtkleur en gemiddelde verlichtingssterkte.

